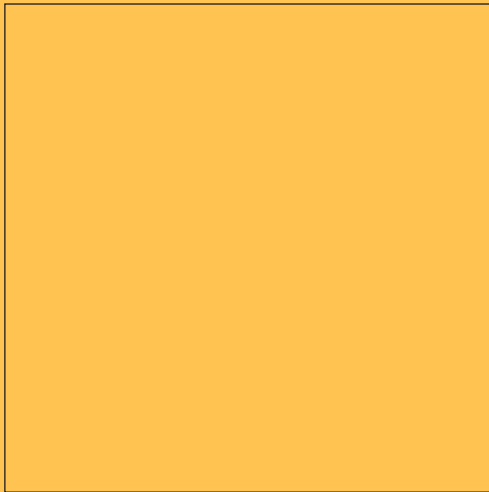


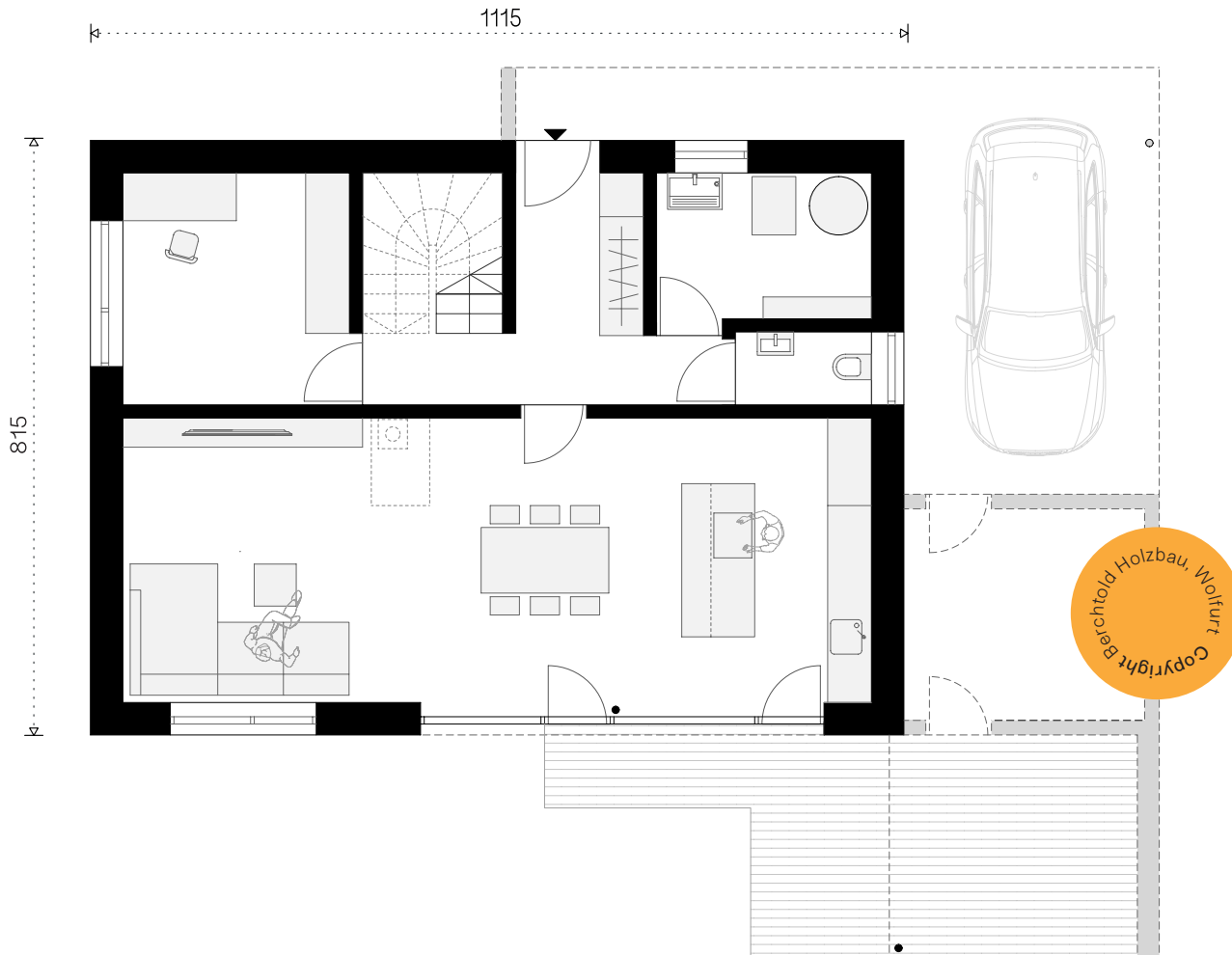
HOLZHAUS BASIC



Das Holzhaus Basic ist das ideale Konzept für alle, die beim Hausbau von einem attraktiven Festpreis profitieren, den Großteil der Planungsarbeit überspringen und trotzdem ein einzigartiges Holzhaus bauen möchten.

Erdgeschoß

1:100
65,50 m²



1
Gang
9,60 m²

2
WC
1,80 m²

3
Technik
5,40 m²

4
Büro
10,40 m²

5
Wohnen
38,30 m²

A
Carport

B
Schopf

C
Sitzplatz

D
Terasse

optional

Obergeschoß

Obergeschoß

1:100

64,50 m²

1

Gang

5,60 m²

2

Bad

9 m²

3

WC

2 m²

4

Büro

11 m²

5

Kind

12,30 m²

6

Kind

12,30 m²

7

Eltern

12,30 m²

